

 Kolorystyka

<sup>2</sup> Ostatni ciąg czterech nieprzerwanych cyfr kodu danego produktu (np.: - 7 0 3 2 - ), określa jego barwę wg. palety RAL. Należy pamiętać, iż wskazanie kolorystyczne ma wyłącznie charakter poglądowy np. kod: 4111-05-7032 to kolor:



Cyfry 0000 określają podstawową barwę danego materiału, z którego jest wykonany wybrany produkt, np. wysięgnik o kodzie 3751-10-0000, będzie miał kolor stalowy.



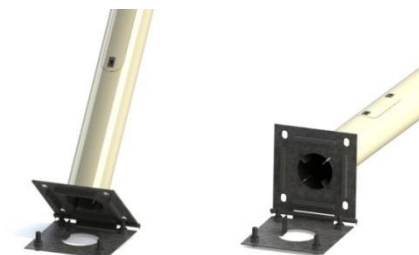
❶ W ramach indywidualnej wyceny, istnieje możliwość zamówienia słupa w dowolnym kolorze lub grafice zewnętrznej.

■ Legenda – objaśnienie wybranych oznaczeń:

SKPW – słup kompozytowy podstawowy wkopywany

SKPF – słup kompozytowy podstawowy, przygotowany do instalacji z fundamentem

SKPF – Ł... – słup kompozytowy z tzw. łamaną podstawą usprawniającą m.in. prace techniczne



SKPW-P – słup kompozytowy podstawowy wkopywany bezpieczny

SKPF-P – słup kompozytowy podstawowy przygotowany do instalacji z fundamentem, bezpieczny

■ Jak odczytywać nazwę handlową produktu?

# SKPW 9,0/193/60 RAL 5017

Słup kompozytowy podstawowy wkopywany

Wysokość słupa liczona od poziomu gruntu [m]

Średnica podstawy słupa [mm]

Średnica wierzchołka słupa

Kolor wg. palety RAL

■ Typy wysięgników

