

STORMPOLE

maszt kompozytowy z instalacją odgromową
composite lightning protection mast

SKPW-OD z częścią wkopywaną w grunt *mounted in the ground*

PODSTAWOWE ATUTY MAIN ADVANTAGES:



brak przewodnictwa elektrycznego
non electric conduction



niska waga
low weight



ECO FRIENDLY



trudnopalny
slow-burning



łatwy montaż i demontaż
easy to assembly and disassembly



UV PROTECTION



wysoka odporność mechaniczna
high mechanical resistance

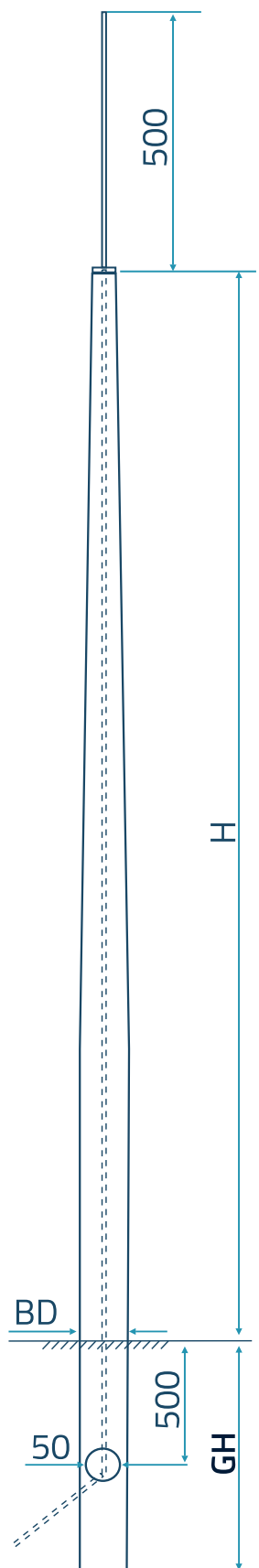


szeroki wybór kolorów
wide range of colours

Maszt odgromowy wkopywany w grunt SKPW-OD
Composite lightning protection mast mounted in the ground SKPW-OD

Symbol słupa Column symbol	H (m)	BD (mm)	GH (m)
SKPW-OD 5,0/120/65	5,0	120	1,2
SKPW-OD 6,0/120/65	6,0	120	1,2
SKPW-OD 7,0/120/65	7,0	120	1,2
SKPW-OD 8,0/120/65	8,0	120	1,2
SKPW-OD 9,0/120/65	9,0	120	1,5
SKPW-OD 10,0/140/65	10,0	140	1,5
SKPW-OD 11,0/140/65	11,0	140	1,5
SKPW-OD 12,0/140/65	12,0	140	1,5
SKPW-OD 13,0/175/65	13,0	175	1,5
SKPW-OD 14,0/175/65	14,0	175	1,5
SKPW-OD 15,0/175/65	15,0	175	1,5
SKPW-OD 16,0/175/65	16,0	175	1,8
SKPW-OD 17,0/175/65	17,0	175	1,8
SKPW-OD 18,0/200/65	18,0	200	1,8
SKPW-OD 19,0/200/65	19,0	200	1,8
SKPW-OD 20,0/200/65	20,0	200	2,0

Maszy 13-20m są dwusegmentowe.
Masts 13-20m are made of two sections.



STORMPOLE



zdjęcie poglądowe, w standardzie maszty bez drzwiczek
exemplary image, masts without access door

STORMPOLE

maszt kompozytowy z instalacją odgromową
composite lightning protection mast

SKPF-OD z podstawą do montażu na fundamencie *with base plate to be mounted on foundation*

PODSTAWOWE ATUTY MAIN ADVANTAGES:



brak przewodnictwa elektrycznego
non electric conduction



niska waga
low weight



trudnopalny
slow-burning



łatwy montaż i demontaż
easy to assembly and disassembly



wysoka odporność mechaniczna
high mechanical resistance

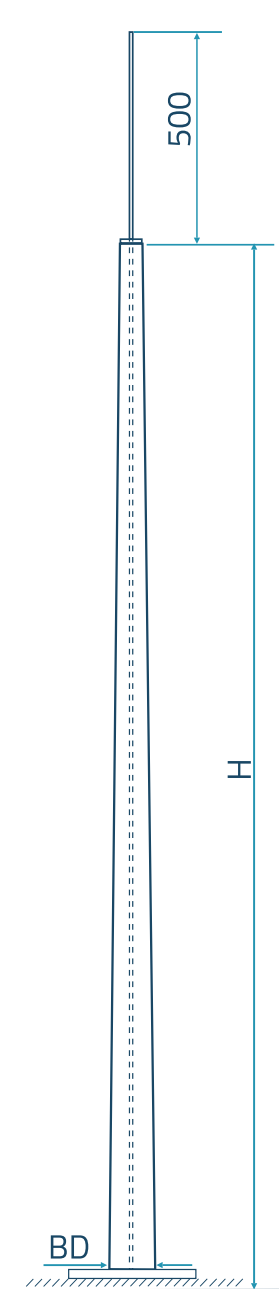


szeroki wybór kolorów
wide range of colours

Maszt odgromowy na fundament SKPF-OD
Composite lightning protection mast mounted on the foundation SKPF-OD

Symbol słupa Column symbol	H (m)	BD (mm)
SPKF-OD 5,0/120/65	5,0	120
SPKF-OD 6,0/120/65	6,0	120
SPKF-OD 7,0/120/65	7,0	120
SPKF-OD 8,0/120/65	8,0	120
SPKF-OD 9,0/120/65	9,0	120
SPKF-OD 10,0/140/65	10,0	140
SPKF-OD 11,0/140/65	11,0	140
SPKF-OD 12,0/140/65	12,0	140
SPKF-OD 13,0/175/65	13,0	175
SPKF-OD 14,0/175/65	14,0	175
SPKF-OD 15,0/175/65	15,0	175
SPKF-OD 16,0/175/65	16,0	175
SPKF-OD 17,0/175/65	17,0	175
SPKF-OD 18,0/200/65	18,0	200
SPKF-OD 19,0/200/65	19,0	200
SPKF-OD 20,0/200/65	20,0	200
SPKF-OD 21,0/200/65	21,0	200
SPKF-OD 22,0/200/65	22,0	200

Maszy 13-20m są dwusegmentowe.
Masts 13-20m are made of two sections.

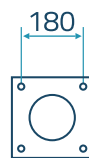


STORMPOLE

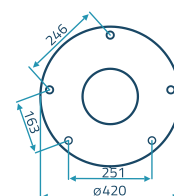
Rodzaje podstaw - WSPORNIKI ZAWIASOWE Types of bases - HINGED BASES



maszt / mast 5-12m



maszt / mast 13-17m



maszt / mast 18-22m



zdjęcie poglądowe, w standardzie maszty bez drzwiczek
exemplary image, masts without access door